

Regionala Flagggskepp för innovation

Fredrik Larsson, Linköping Science park
Clara Leandersson, Ramboll
Niklas Tideklev, Region Östergötland

Bakgrund till projektet

- EU:s gröna giv
- Regionerna står i centrum för genomförandet av EU:s utvecklingspolitik
- Regioner och kommuner är bärare av många samhällsbärande funktioner
- EU:s innovationsagenda
- Stora industriinvesteringar i Norra Sverige – ”investering i framtida skattekraft”
- Omställning banar väg för tillväxt



Nya krav och komplexa utmaningar kräver systeminnovation

- Att tänka bortom enskilda lösningar på problem och undersöka hela systemet där problemet uppstår.
- Det kan innebära att titta på faktorer och strukturer, institutioner, policyer och teknologier – och hur dessa påverkar varandra och skapar samhällssystem.
- Genom att identifiera dessa faktorer och hur dessa kan påverkas är det möjligt att utveckla nya systemlösningar som adresserar samhällsproblem på ett grundläggande sätt.



Frågor som utforskats

1. Hur definierar vi ett regionalt flaggskepp?
2. Vilka förutsättningar krävs för att möjliggöra fler regionala flaggskepp i Sverige - och på sikt öka förmågan för större omställningar?



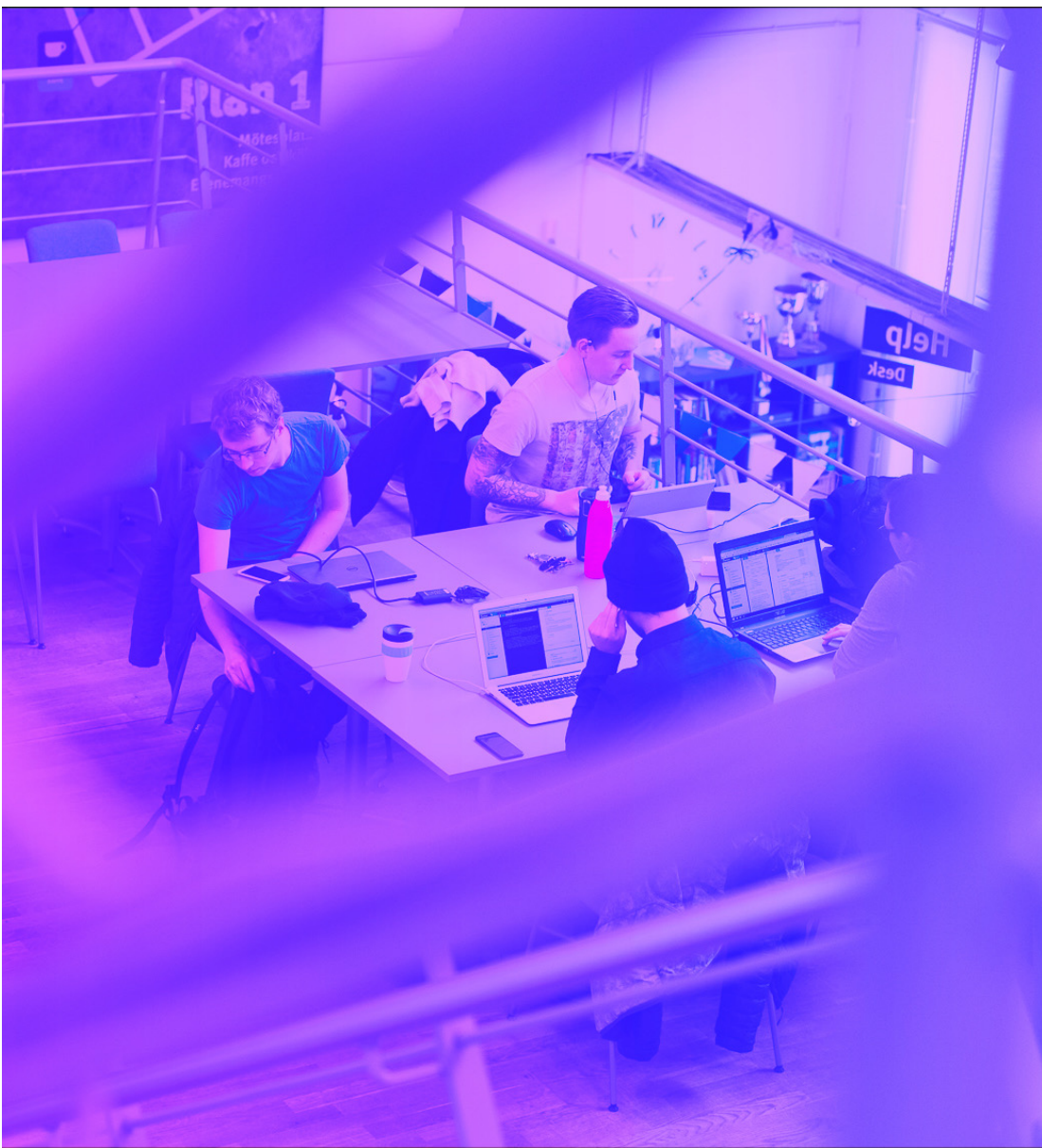


Definition

Ett regionalt flaggskepp bidrar till att hitta lösningar på våra gemensamma samhällsutmaningar genom att ta sig an utmaningen på ett nytänkande och systempåverkande sätt.

Ambitionen är att åstadkomma en genomgripande förändring, där många olika perspektiv behöver beaktas – och där det slutliga resultatet skapar värde för samhället.

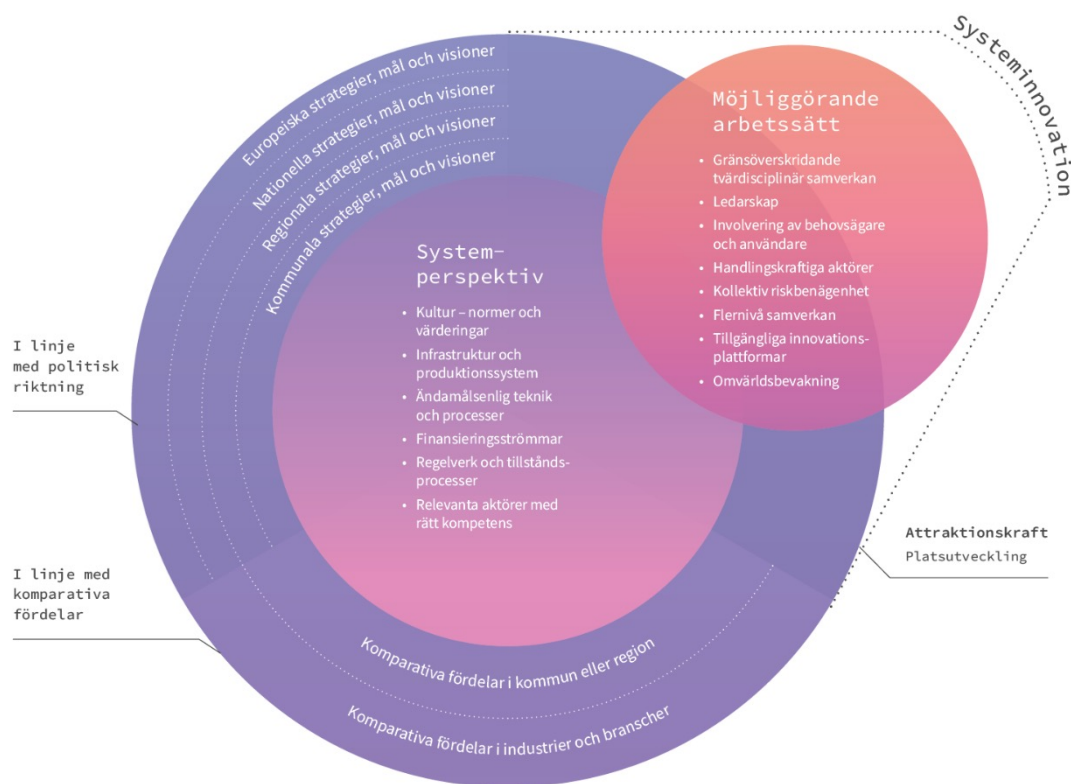




Resultat från förstudien

- Regioner och kommuner är nyckelaktörer för att driva systeminnovation
- Ramverket kan vara ett underlag för att ta nästa steg mot systeminnovation
- Flernivåsamverkan är nödvändig
- Regionernas och kommunernas ägarskap kring viktiga frågor utgör en god grund för att driva omställningen
- Det finns utmanande strukturer som ställer krav på mod att våga driva förändring bland ledare
- Regionala flaggskepp kan skapa förutsättningar för tillväxt och storskalig omställning
- Den designdriva processen har varit en framgångsfaktor i ramverkets utveckling

Ramverket – en väg till ett
regionalt flaggskepp



Ramverket – en väg till ett regionalt flaggskepp

- I linje med politiska riktningar, med avstamp i komparativa fördelar och med fokus på attraktionskraft och platsutveckling
- Systemperspektiv – förstå och kartlägga systemet, bredda perspektiven genom att involvera rätt aktörer över tid, förstå hur system samspelar.
- Möjliggörande arbetssätt – tvärvetenskap, användarinvolvering, ledarskap, flernivåstyrning
- Till ramverket finns ett antal förberedande frågor och kriterier för att underlätta användning av ramverket



Vad skapar det för värde? För vem?

Det är framför allt tre grupper av aktörer som kan använda sig av ramverket:

- Aktörer så som regioner, kommuner och näringslivet kan använda ramverket för att förstå hur de inom ett geografiskt område kan stärka förutsättningar för att driva ett regionalt flaggskepp.
- Projektägare till ett projekt eller initiativ kan nyttja ramverket för att inventera om nödvändiga förutsättningar för att driva ett regionalt flaggskepp finns på plats i regionen.
- Finansiärer kan utifrån ramverket analysera framtida eller pågående projekt utifrån dess förutsättningar att lyckas.

Gemeinsam reflektieren

Övning - Skattning enligt ramverket

Gå in på menti.com och skriv in koden 1877 6922

Utgå ifrån en befintlig satsning, etablering, eller
önskat/planerat initiativ

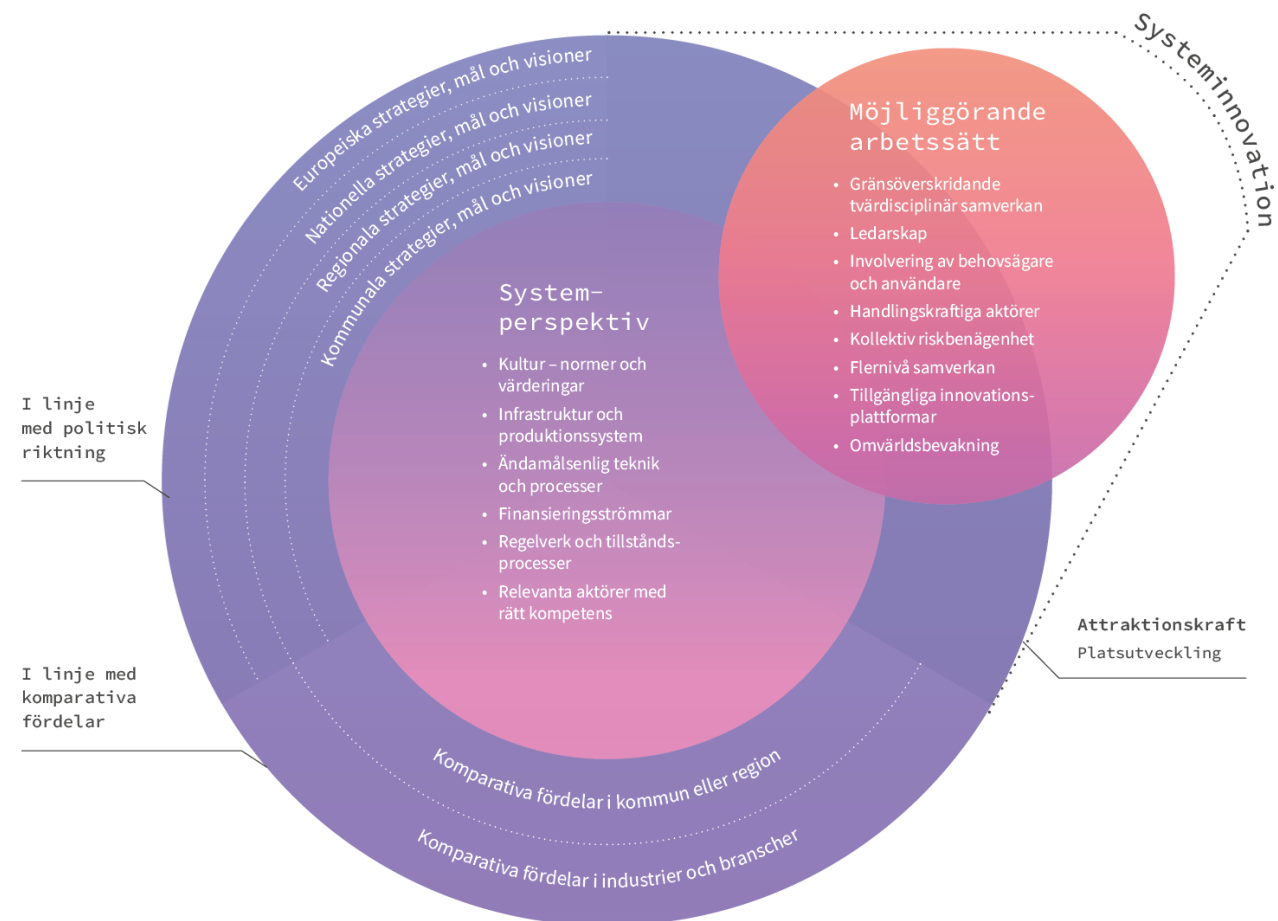
Besvara ett urval av frågeställningar som finns med i
ramverket

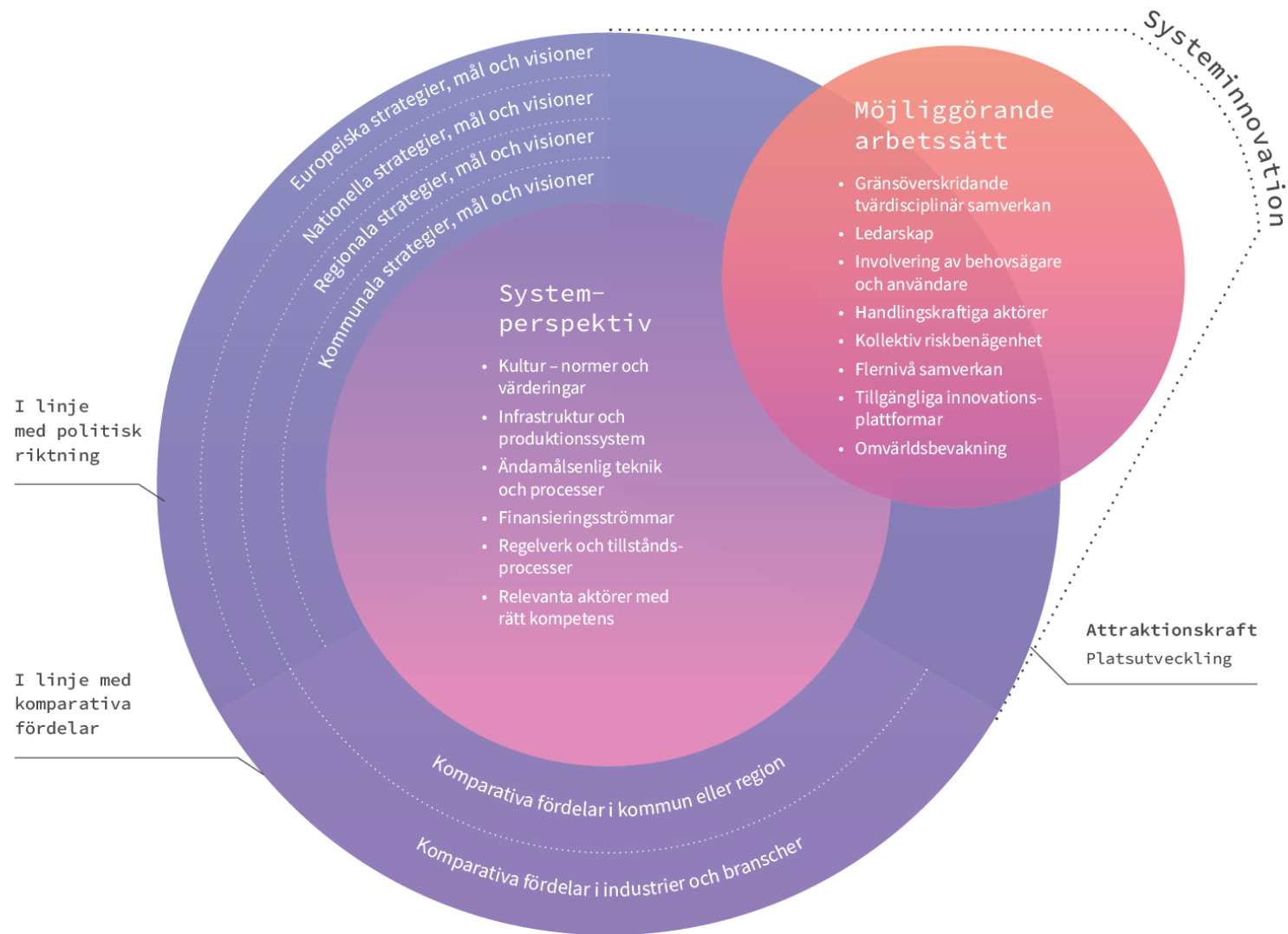


Övning – Gemensam reflektion i mindre grupper

Diskussion i mindre grupper

- Vad säger resultaten er? Vad väcker frågeställningarna för tankar hos er?
- Hur kan vi mobilisera för fler regionala kraftsamlingar?





Kontext

Kontext syftar på det sammanhang som aktörer i regionen bör ta hänsyn till.

Vägledande frågeställningar:

I vilken utsträckning...

- » är initiativet i linje med strategier, mål och visioner på europeisk-, nationell-, regional-, och kommunal nivå?
- » är initiativet förankrat hos beslutsfattare inom politik, näringsliv och offentlig sektor?
- » utvecklas initiativet utifrån en styrka, kompetens eller tillgång i regionen?
- » beaktar initiativet aspekter som service, attraktivitet, plats- och näringslivsutveckling?

Systemperspektiv

Ramverket stöttar aktörer att integrera ett systemperspektiv i initiativ.

Vägledande frågeställningar:

I vilken utsträckning...

- » har påverkan av rådande kultur, normer och värderingar inverkan på initiativets framgång analyserats?
- » beaktar initiativet befintlig och nödvändig infrastrukturens inverkan på initiativet?
- » beaktar/fokuserar initiativet på tekniska lösningars inverkan på initiativet?
- » har långsiktighet och hållbarhet i affärsmodeller beaktats?
- » beaktar/fokuserar initiativet på lagar, regelverk och riktlinjer?

Möjliggörande arbetssätt

Möjliggörande arbetssätt handlar om arbetssätt för att möjliggöra regionala flaggskepp.

Vägledande frågeställningar:

I vilken utsträckning...

- » finns etablerade processer för samverkan mellan olika discipliner, sektorer, branscher och nivåer?
- » finns ett uttalat ledarskap i genomförandet?
- » utgår initiativet från behov och involverar berörda användare?
- » involverar initiativet relevanta aktörer?
- » har initiativet knutit till sig relevanta individer som kan agera ambassadörer för initiativet?
- » har initiativet knutit till sig aktörer som är villiga att ta risk för att åstadkomma en förändring?
- » genomförs motsvarande initiativ i omvärlden?

Nästa steg

- Fortsatt testande och vidareutveckling av ramverket
- Digitalt verktyg och metodstöd
- Spridning





LINKÖPING SCIENCE PARK

Attracting / Connecting / Supporting Brilliant Minds since 1984

Clara Leandersson, clara.leandersson@ramboll.com

Fredrik Larsson, fredrik.larsson@linkopingsciencepark.se

Niklas Tideklev, niklas.tideklev@regionostergotland.se