

Stora förändringar i EU:s nästa sammanhållningspolitik?

Reglabs årskonferens 2025

2025-03-13

”Vi lever i en farlig tid, vi måste rusta upp”

- EU-kommissionens ordförande Ursula von der Leyen i samband med toppmötet den 4 mars där hon presenterade EU-kommissionens *ReARM Europe*-plan för att mobilisera 9000 miljarder kronor till upprustning av europeiskt försvar och stöd till Ukraina.

En av fem åtgärder i planen är att omdirigera medel från sammanhållningspolitiken för att möjliggöra ökade försvarsutgifter.

”Stora utmaningar kräver en ambitiös budget”*



**Migration vid
EU:s södra gräns**



**Klimatrelaterade
katastrofer**

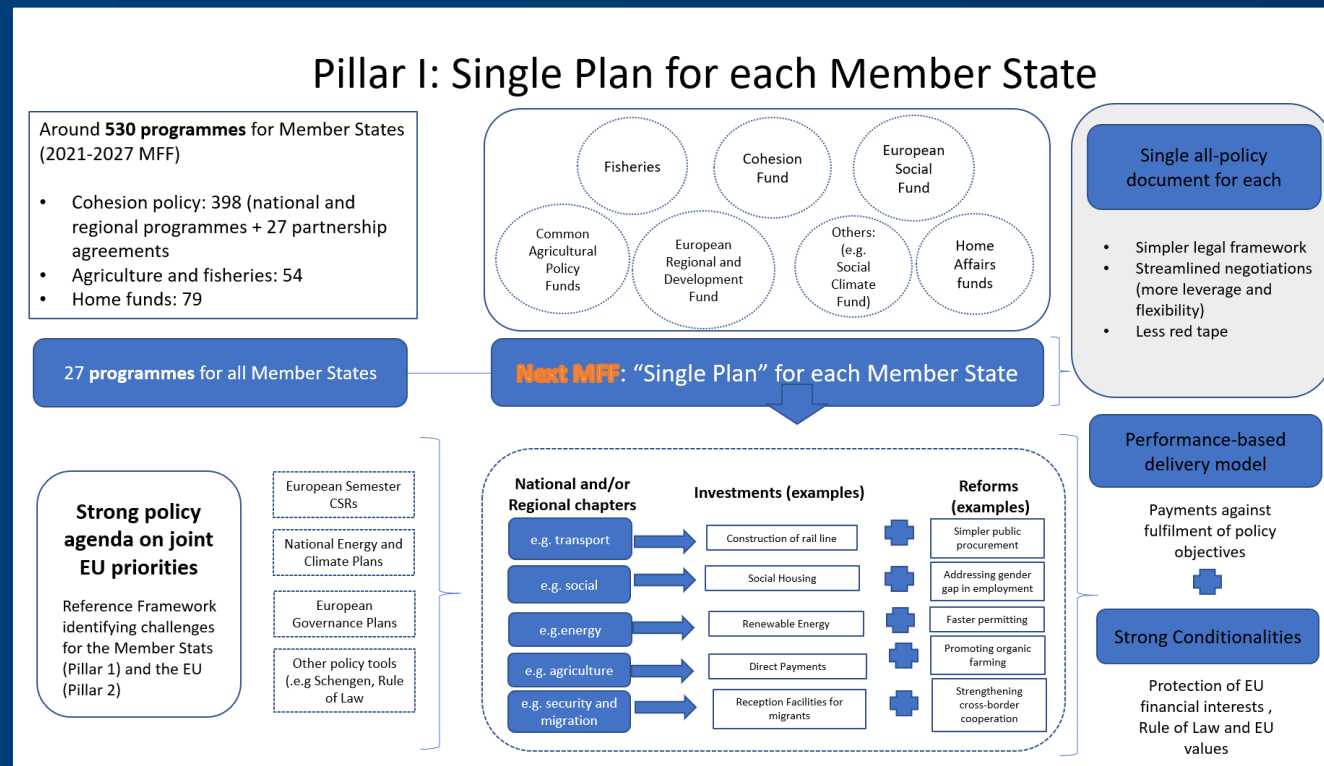


EU:s utvidgning



**EU:s konkurrenskraft
och sammanhållning**

Hur påverkas sammanhållningspolitiken?



- Från 7 till 4 pelare
- Landkuvert och en **nationell plan** per medlemsstat inom pelare 1
- SHP, CAP och EHFF knyts närmare varandra
- Nationella och/eller regionala **kapitel** med tematisk koncentration
- **Prestationsbaserad** genomförandemodell enligt *FNLC*-principen

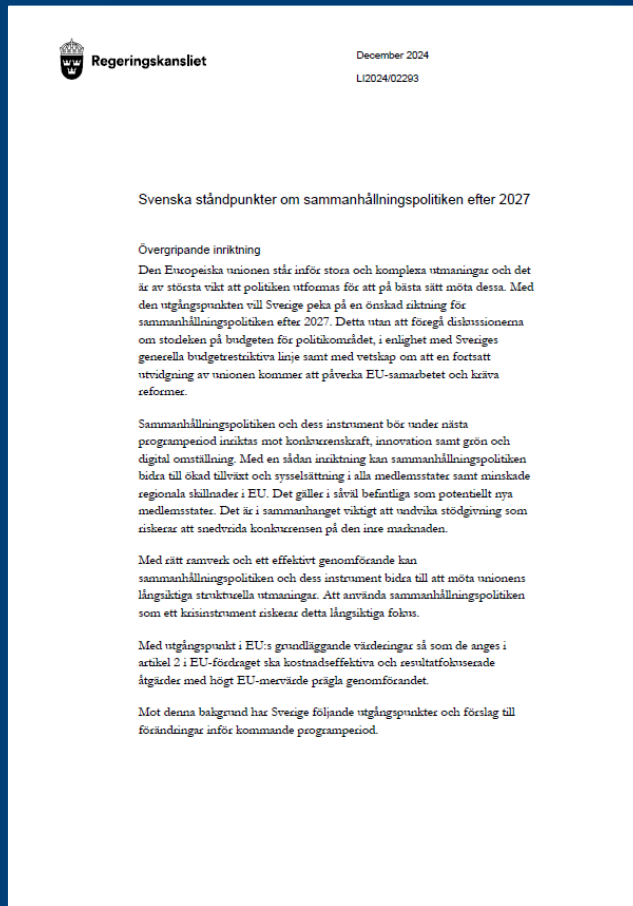
Fördelar

- ✓ Stärkt styrning mot EU-gemensamma prioriteringar
- ✓ Ökad flexibilitet
- ✓ Reducerad juridisk och administrativ komplexitet
- ✓ Ökad samordning och möjligheter till synergier mellan fonder
- ✓ Större bidrag till reformer

Kritik och farhågor

- x Centralisering
- x Principerna om partnerskap och flernivåstyre utmanas
- x Den platsbaserade ansatsen till utveckling frångås
- x Höjda trösklarna för deltagande med prestationsbaserad modell
- x Långsiktigheten hämmas när flexibiliteten ökar

Svenska ståndpunkter*



- ✓ Ett **strategiskt ramverk** som främjar koppling mellan sammanhållningspolitiken/övriga instrument/nationell politik
- ✓ **Platsbaserad politik** i kombination med principerna om partnerskap, flernivåstyrning och delad förvaltning
- ✓ Resurser fokuserade på de **minst utvecklade och glesbefolkade regionerna**
- ✓ **Interreg** har ett genuint EU-mervärde som bör bevaras
- ✓ Fortsatt **krav på nationell medfinansiering** för att säkra nationellt och regionalt ägarskap
- ✓ Undersök **prestationsbaserad genomförandemodell**
- ✓ Efterlevnad av **rättsstatens principer** som krav
- ✓ **Färre instrument** och fler **administrativa förenklingar** bör eftersträvas

Vad händer i svenska regioner?

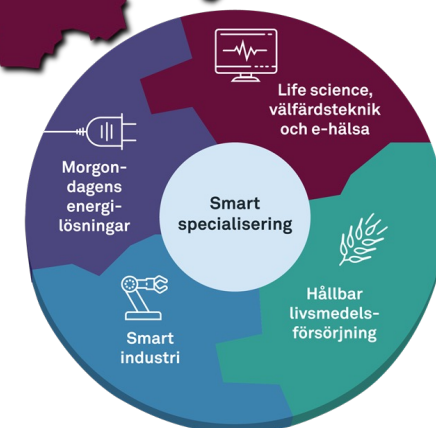
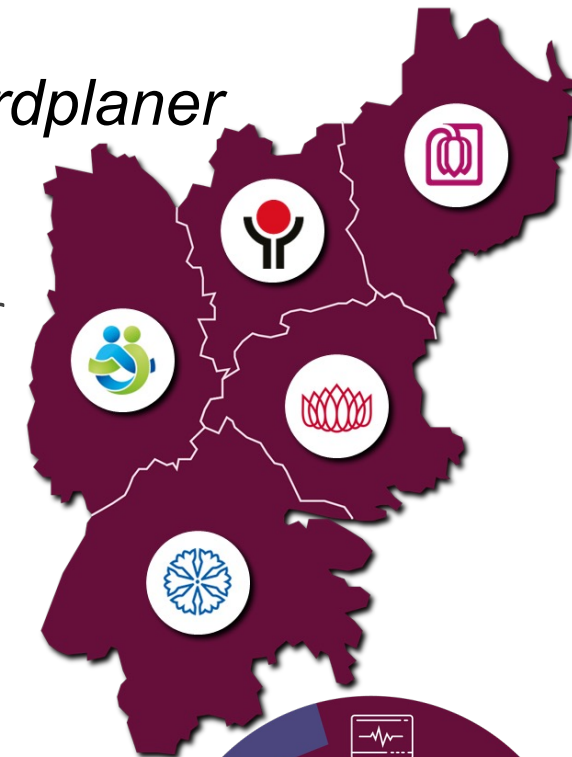


- **Informationsinhämtning:** t.ex. via politiska kanaler, Brysselkontor, SKR, RK, m.fl. kanaler och forum
- **Påverkansarbete:** bilateralt (t.ex. positionspapper, via Brysselkontor) och multilateralt (SKR-8), politisk påverkan, påverkan genom nätverk
- **Nätverksbyggande:** tematiska S3-plattformar, PRI, RIV, EFNS, Vanguard, m.fl.
- **Regionalt ledarskap:** översyn och omställning av regionalt utvecklingsansvarigas roll i den framtida utvecklings- och omställningspolitiken, strategiutveckling (RUS, RIS3)
- **Aktörssystem:** översyn av aktörs- och projektportföljer, utvecklad portföljstyrning, breddade finansieringsmöjligheter

Östra Mellansverige

REAL ÖMS - ett samverkansprojekt för realisering av färdplaner inom smart specialisering genom att

- att identifiera missions och realisera regionala kraftsamlingar som engagerar flera län
- breddad syn på perspektiv som ska tas tillvara och aktörer som kan vara med och bidra
- vidareutvecklat regionalt ledarskap och åstadkommen förflyttning i ÖMS.



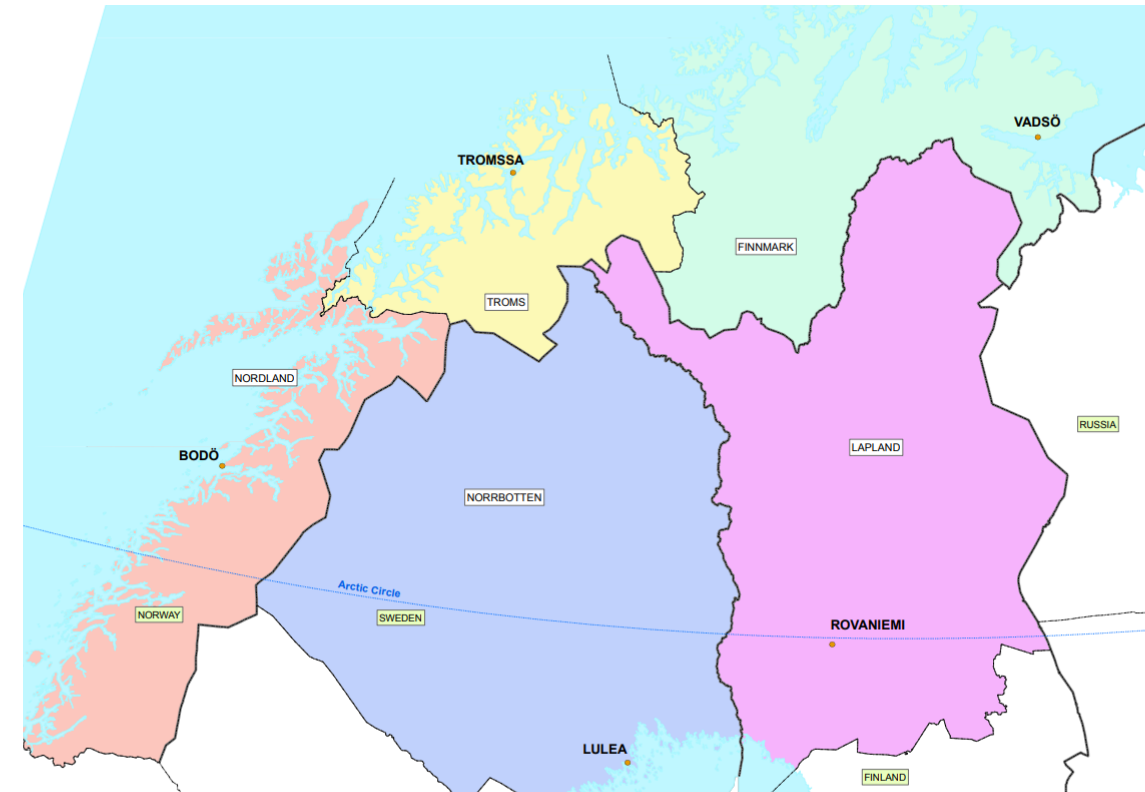
Hur bygger vi kapacitet inför nästa programperiod?

- Kunskapsutveckling – om arbetssätt, metoder och förmågor
- Samverkan – Brysselkontor, andra regioner (ex PRI)
- Kraftsamlingar inom aktörssystemet, identifiera missions och utveckla partnerskap inom EU/internationellt
- Ta vara på samverkanspartners befintliga nätverk och kompetens



Norrbotten

- Ny verklighet i det arktiska området
- Informationshämtning, utvärderingar, analyser och studier, ex OECD; Interreg
- Samverkan – befintliga och nya partners, The Arctic Six, Brysselkontor, andra arktiska regioner (NSPA, Nordkalotträdet)
- En ny uppdaterad S3 och arbetet med samverkansplattformar
- En ny uppdaterad RUS 2040

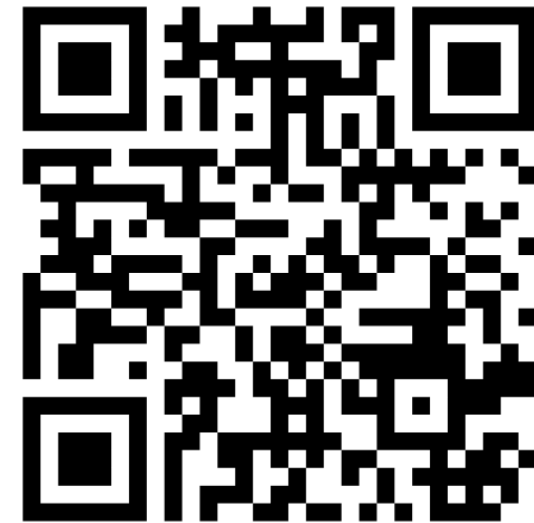




Dialog

- Frågor till panelen?
- Vilken fråga som diskuteras kopplat till nästa sammanhållningspolitik är viktigast för din region eller organisation?
- Vad är "best case scenario" för utformningen av nästa sammanhållningspolitik? Vad är "worst case scenario"?
- Fler regionala exempel?

Dela era regionala exempel!



OXFORD 
RESEARCH